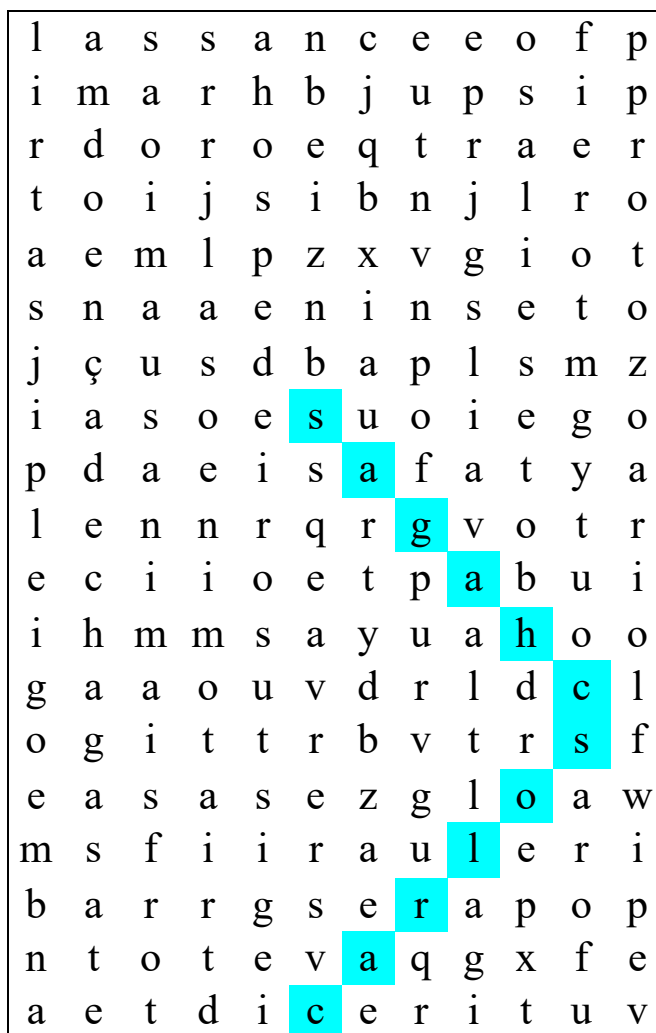
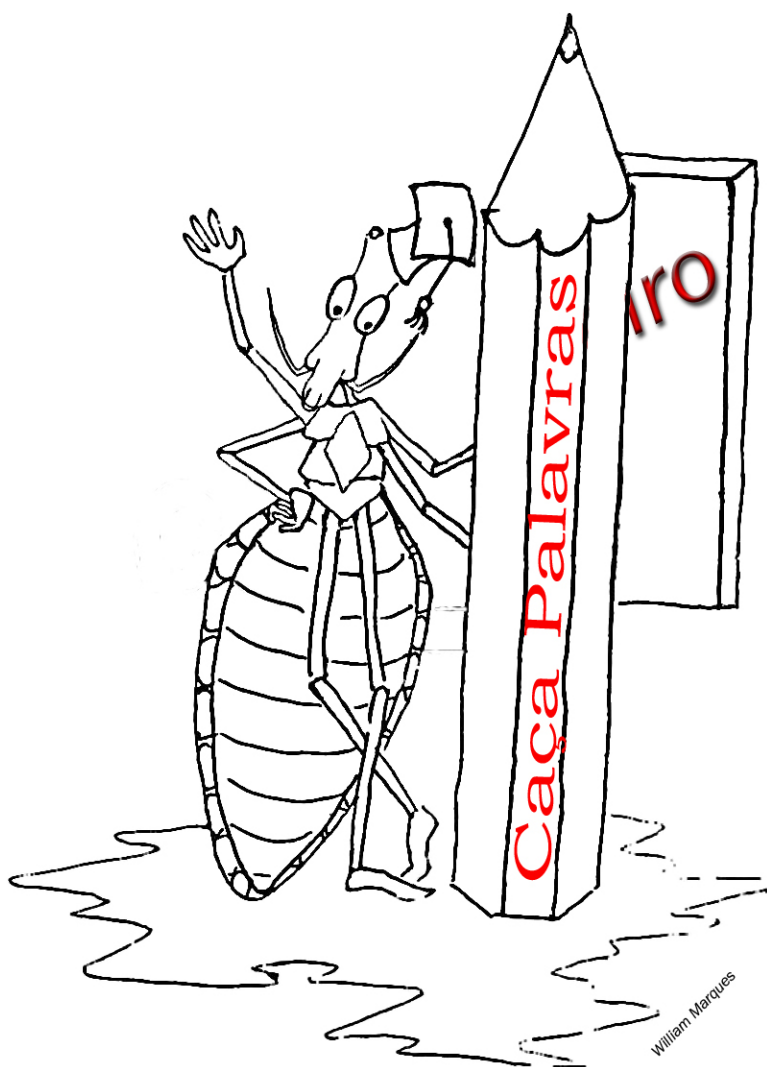


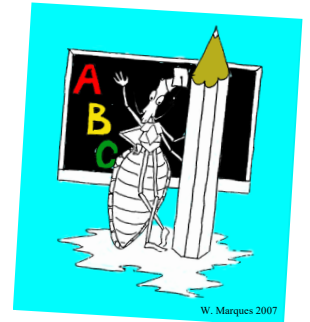
Vamos ao caça palavras dos barbeiros

BARBEIRO é o nome popular do **INSETO** que se alimenta do sangue de seres humanos e de outros **ANIMAIS**. Este inseto pode transmitir a **DOENÇA DE CHAGAS**. Ele pertence à subfamília dos **TRIATOMÍNEOS**. Foi na cidade de **LASSANCE** onde o médico **CARLOS CHAGAS** encontrou pela primeira vez, em barbeiros do gênero *Panstrongylus*, o **PROTOZOÁRIO** (*Trypanosoma cruzi*), que é o agente causador da doença. O barbeiro procura ficar perto do local onde vive seu **HOSPEDEIRO**, por isso, é comum encontrá-lo em casas de **PAU - A - PIQUE**.



CRUZADINHA DO BARBEIRO

Respostas: 1-fezes; 2-ninfas; 3-rostos; 4-sangue; 5-barbeiro; 6-noturno; 7-bicho de parede; 8-casa de pau a pique; 9-asas; 10-doença de chagas; 11-ovos.

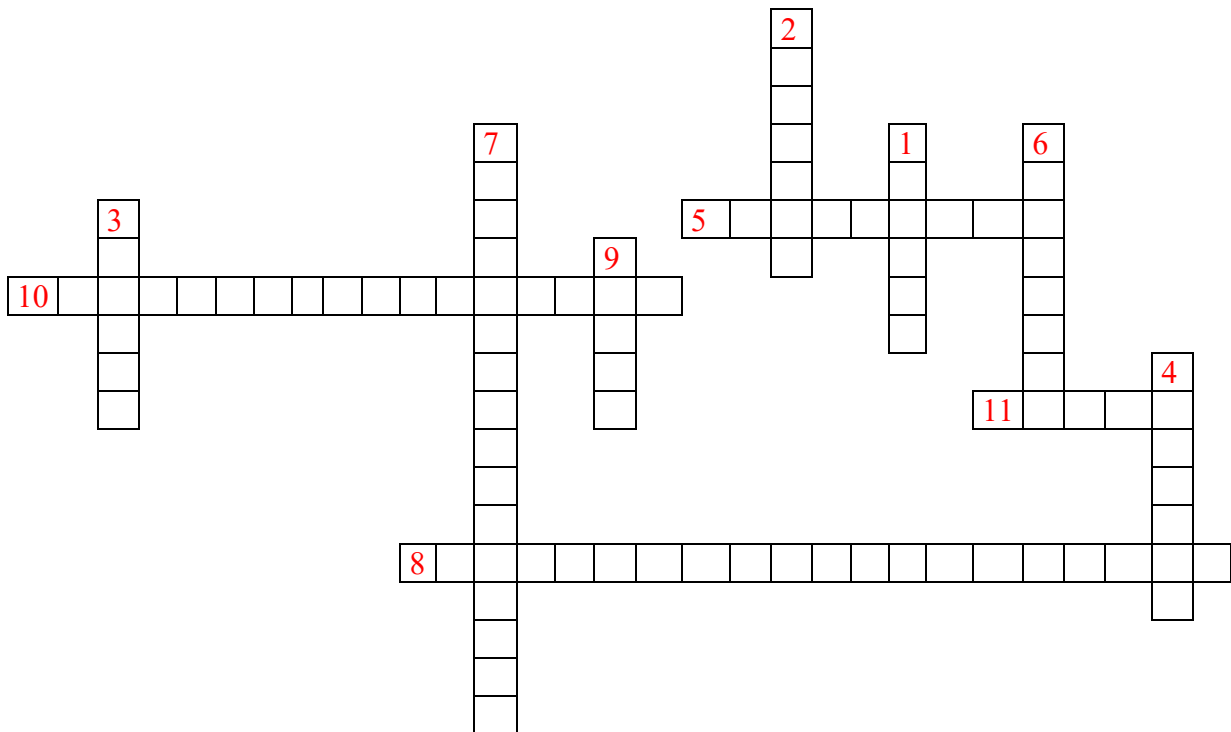


Vertical:

- 1- Forma comum de transmissão do *Trypanosoma cruzi*.
- 2- Formas jovens do inseto que podem transmitir a doença de chagas.
- 3- Local do corpo onde geralmente ocorre a picada do inseto.
- 4- Alimento preferido por ambos os sexos e formas jovens do inseto.
- 6- Horário de atividade do inseto.
- 7- Por andar nas paredes das casas recebeu o nome de
- 9- Estruturas que diferenciam as formas jovens dos adultos nos insetos.

Horizontal:

- 5- Nome bastante conhecido deste inseto.
- 8- Tipo de casa onde se encontra o barbeiro.
- 10- Doença transmitida pelo inseto.
- 11- Primeira fase do ciclo evolutivo.



Foi na cidade de Lassance em Minas Gerais, onde o médico Carlos Chagas encontrou pela primeira vez, em barbeiros do gênero *Panstrongylus*, o protozoário (*Trypanosoma cruzi*), que é o agente causador da doença. **BARBEIRO** é o nome popular do inseto que se alimenta do **sangue** de seres humanos e de outros animais e foi devido ao fato de apresentar hábitos **noturnos** e picar as pessoas no **rosto** quando estas estão dormindo, que ele recebeu esse nome. Este inseto pode transmitir através das **fezes** o agente causador da **doença de Chagas**. O início de seu ciclo de vida, que é muito longo, começa a partir de **ovos** e as formas jovens, que passam por cinco estádios de crescimento, são denominadas de **ninfas**. O barbeiro procura ficar perto do local onde vive seu hospedeiro, por isso, é comum encontrá-lo em casas de **pau – a- pique**. Por se esconder atrás de quadros e nas frestas das paredes ele também é conhecido como **bicho de parede**.

Palavra Misteriosa

Observando as imagens coloque na ordem indicada a primeira letra de cada uma e assim descubra a palavra misteriosa.